

## Technisches Datenblatt Specialty Additive

### Beschreibung

ELOTEX® ERA100 ist ein hochaktiver pulverförmiger Zusatz gegen das Ausblühen auf der Basis von natürlichem Harz.

ELOTEX® ERA100 ist ein Spezialzusatz für zementbasierte Putze, Aussen- und Oberputzmörtel. Er verhindert oder verringert Primärausblühungen deutlich.

ELOTEX® ERA100 ist besonders empfohlen für Fliesenspachtelmassen, Putze, z. B. Einlagenputzmörtel (Monocouche) oder Oberputzmörtel (Spachtelmasse), Fussbodenausgleichsmassen, Ziegelmörtel oder Mörtel für Stein/Fliesenimitationen.

ELOTEX® ERA100 wirkt als multifunktionales Additiv mit mehreren Mechanismen gegen Ausblühen wie Verringerung der Kapillarenverbindung und Verkleinerung der ausblühenden Kristalle. So bleibt die Optik der Baustoffe lange erhalten.

ELOTEX® ERA100 wirkt hervorragend gegen problematische Primärausblühungen, die durch die Freisetzung von Kalk in der Mörtelformulierung entstehen, der an die nasse Oberfläche wandert, wenn die Formulierung langsam abbindet oder in der Umgebung niedrige Temperaturen und hohe Feuchtigkeit herrscht. Zudem kann ELOTEX® ERA100 auch Sekundärausblühungen verhindern, die nach einiger Zeit durch freie Salze in der Einbettmasse oder im Mörtel entstehen. Neben der Verhinderung von Ausblühen verbessert ELOTEX® ERA100 die Stabilität und Verarbeitbarkeit des Mörtels, fungiert als Dispersions-/Benetzungsmittel und verbessert die Haltbarkeit und Leuchtkraft der Farben.

ELOTEX® ERA100 ist frei von Weichmachern, Lösungsmitteln und filmbildenden Substanzen.



## ELOTEX® ERA100

### Vorteile

- Pulverförmiges Additiv gegen Ausblühen für zementbasierte Baumörtel
- Verbesserte Farbstabilität
- Verbesserte Farbleuchtkraft
- Verhindert oder verringert Primärausblühungen deutlich
- Geeignet für Sekundärausblühungen
- Optik der Baustoffe bleibt lange erhalten
- Sehr effizient
- Kompatibel mit anderen Additiven
- Hervorragende Benetzungs- und Vermischungseigenschaften
- Ausgezeichnete Verarbeitbarkeit
- Verbesserte Flieseigenschaften des Mörtels
- Dispergierende und benetzende Eigenschaften

### Empfohlene Anwendungen

- Fliesenmörtel
- Einbettputze
- Einlagenputzmörtel (Monocouche)
- Strukturmörtel im Innen- und Aussenbereich
- Oberputzmörtel (Spachtel, Federfinish, Satin ...)
- WDVS-Verbundmörtel
- Fussbodenausgleichsmassen
- Bodenestriche
- Schablonenmörtel
- Steinimitatmörtel
- Ziegelmörtel

## Spezifikationen

Zusammensetzung	Chemisch verändertes natürliches Harz
Aussehen	Rieselfähiges, gelbliches Pulver
Geruch	Charakteristisch
Schüttgewicht	350 – 550 g/l
Partikelgrösse	< 250 µm
Restfeuchtigkeit	< 2,0 %
pH-Wert	6,0 – 8,0 (als 10%ige Dispersion in Wasser)
Lagerbeständigkeit	6 Monate

## Richtlinien zur Anwendung

### Pulververarbeitung

ELOTEX® ERA100 kann in allen handelsüblichen Zwangsmischern mit anderen trockenen Zusatzstoffen zu pulverförmigen Fertigprodukten auf Zementbasis vermischt werden.

ELOTEX® ERA100 mischt sich einfach und schnell, ohne hinderliche Staubbildung. Starke Temperaturerhöhungen durch das Auftreten hoher Scherkräfte sind zu vermeiden. Je nach Eigenschaften der anderen Additive und Mixer beträgt die normale Mischdauer etwa 1-5 Minuten.

### Dosierung und Mischung

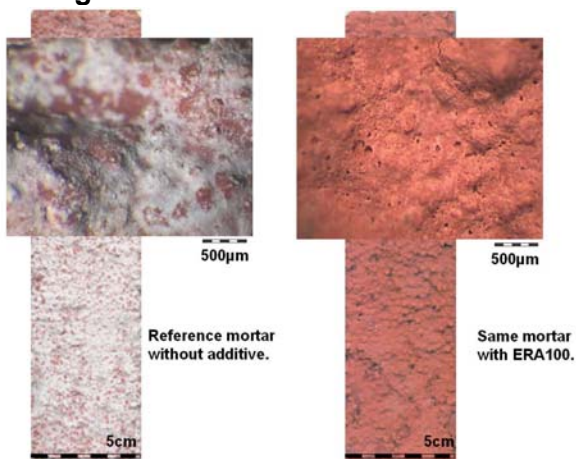
ELOTEX® ERA100 ist hochwirksam und kann leicht mit Wasser vermischt werden. Die Benetzung des Mörtels wird nicht verzögert.

Die übliche Dosierung von ELOTEX® ERA100 in zementhaltigen Trockenmörteln liegt zwischen 0,1 und 0,4 Gew.-% der gesamten Trockenformulierung. Die optimale Konzentration ist abhängig von der Endanwendung des Produkts und sollte getestet werden. Eine möglichst kurze Mischzeit ist empfehlenswert.

### Kompatibilität

ELOTEX® ERA100 ist mit allen Zementarten kompatibel. Es ist zudem kompatibel mit allen handelsüblichen Mörteladditiven wie Dispersionspolymerpulvern, Zelluloseethern, Beschleunigern, Verzögerern, Stabilisatoren, Verdickungsmitteln, Entschäumern usw.

## Testergebnisse



Referenzmörtel ohne Additiv

Gleicher Mörtel mit ERA100

Oberfläche von Aussenmörtel nach Abbindung und Aushärtung bei niedriger Temperatur und hoher Feuchtigkeit. Rechts mit Zusatz von 0,2 Gew.-% im Vergleich zu nicht modifiziertem Aussenmörtel (links).

## Qualität, Sicherheit und Umwelt

Wir empfehlen allen Personen, welche Elotex Pulver anwenden oder damit in Kontakt kommen, die separaten Sicherheitsdatenblätter zu beachten. Unsere Sicherheitsspezialisten beraten Sie gerne zu allen Fragen im Zusammenhang mit sicherer und rationeller Lagerung und Handhabung unserer Produkte. Elotex ist nach DIN EN ISO9001 und DIN EN ISO14001 zertifiziert.

## Verpackung, Handhabung und Lagerung

Standardverpackung: 20 kg Papiertüte mit Polyethylenlage.

Produkt in Originalverpackung lagern.

Es wird generell empfohlen, Elotex Pulver an einem trockenen Ort bei Temperaturen unter 25°C zu lagern und innerhalb von sechs Monaten zu verarbeiten. Unter Druck oder bei höheren Temperaturen gelagerte, beschädigte oder längere Zeit geöffnete Säcke neigen zur Verblockung des Pulvers.

## Produkthaftung

Die vorstehenden Angaben und Empfehlungen basieren auf unseren Erfahrungen und wollen lediglich beraten. Sie entbinden den Verbraucher nicht von eigenen Versuchen. Die Elotex AG, ihre Vertretungen oder Verteilorganisationen haben keine Kontrolle darüber, unter welchen Bedingungen Elotex Pulver transportiert, gelagert, behandelt oder eingesetzt werden. Eine Verantwortung für Schäden, die sich aus der Anwendung unserer Produkte ergeben, können aus den vorhandenen Empfehlungen nicht abgeleitet werden. Die Beachtung eventuell vorhandener Schutzrechte Dritter ist Sache des jeweiligen Verbrauchers.

Technische Informationen dürfen nicht ohne unsere vorherige Zustimmung weitergegeben werden.

## Sonstige Angaben

Version	1 / 24.6.2011
Ersetzt Version vom	-
Datum der Erstaussgabe	24.6.2011

